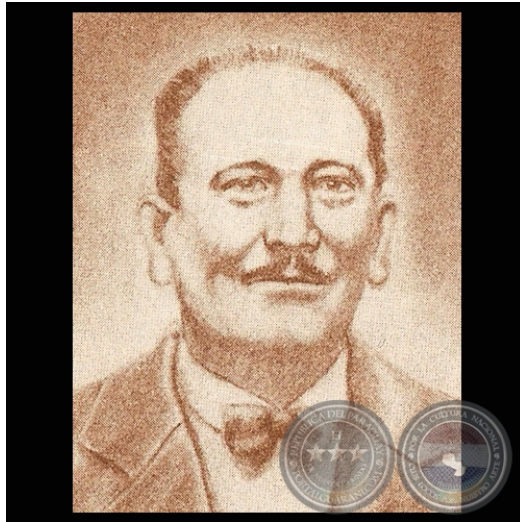


Biografía



VILLALBA, AMPELIO

Guitarrista y Compositor.

Nació en Caazapá el 8 de junio de 1887.

Fue uno de los músicos más talentosos de la música del Paraguay.

Desarrolló sus actividades primero en Villarrica. Un comentario de la prensa de aquel tiempo señalaba (1917) «se suena en la ciudad guaireña que es un genio».

Luego, en 1930, conformando un trío con Diosnel Chase y Félix Pérez Cardozo, y el acompañamiento en glosas del Pedró José Carlés, se trasladó a la capital para presentaciones en el ciclo dirigido por Aristóbulo Nonón Domínguez en el Teatro Granados y más tarde a Buenos Aires, Argentina donde se presentó con extraordinario suceso. Rápidamente el trío se constituyó en el más destacado conjunto de la capital porteña. Villalba formó parte de una inmensa ola de músicos paraguayos, que emigraron a la zona del Río de la Plata en busca de mejores condiciones de vida y proyección artística.

Se le atribuye la creación de una de las más inmortales melodías del Paraguay: EL PÁJARO CAMPANA, aunque hoy no se cuenta con evidencias ciertas.

Como virtuoso de la guitarra era famoso por la ejecución de la pieza DIANA DEL BOSQUE.

Entre sus composiciones más destacadas se encuentran: TRES VALSES PARA PIANO, y las canciones: MARÍA LUCILENITA, HERMELINDA, LA CARRETA, ÑANDUTI, 29 DE MARZO, PENSAMIENTO MIO, TODO ESTÁ PERDIDO y varios tangos.

Es autor de las marchas: ARIEL CLUB y HACIA LA CUMBRE.

Falleció en Buenos Aires en 1937.

Fuente: **DICCIONARIO DE LA MÚSICA EN EL PARAGUAY** por LUIS SZARAN. Edición de la Jesuitenmission Nürtingen.

AMPELIO VILLALBA

Oriundo de Caazapá, nació en 1890; fueron sus padres Alfredo Villalba y María de Jesús Ortigoza. Fue sin duda un talento y cumplió una trayectoria artística de grandes merecimientos, entre su ciudad natal, Villarrica y otras poblaciones de la zona. Virtuoso de la guitarra, Ampelio Villalba integró con un calificado guitarrista compositor y cantante, DIONISIO CHASE, un conjunto al que se sumó Félix Pérez Cardozo, entonces un desconocido arpista de Hyaty. El VILLALBA-PÉREZ-CHASE se trasladó a Buenos Aires en donde cosechó los mejores éxitos. Fue Ampelio Villalba el que dio a conocer la versión musical de GUYRÁ CAMPANA a PÉREZ CARDOZO, de la que hizo éste su celebrada creación en el arpa paraguaya.

Sobre el motivo onomatopéyico GUYRÁ CAMPANA, que requiere excepcional habilidad y técnica para su ejecución en guitarra, y sin dudas la pieza maestra por excelencia para el arpa paraguaya, su viuda, MARÍA RUFINELLI, en un reportaje por ABC; 21/marzo/1976. afirmó que fue Ampelio Villalba el autor de la consagrada pieza musical. Y el testimonio de prominentes intelectuales guaireños, como el Prof. SILVIO CODAS PAPALUCÁ y otros, DIOSNEL CHASE, un eximio folklorista guaireño, confirma esta referencia.

Dichos testigos mencionan un viaje efectuado al establecimiento del señor Pedro Guggiari, en el Caaguazú en una oportunidad Ampelio Villalba escuchó el original gorjeo de la minúscula y casi misteriosa avecilla, que esparce un sonoro trino desde los altos ramajes del cerrado boscaje, que luego reconstruyó en su guitarra.

Otras composiciones de Villalba, son: JUANA DE LARA, MARÍA LUISA, HELENITA, ÑANDUTÍ, LA CARRETA.

Ampelio Villalba falleció en Buenos Aires en agosto de 1937.

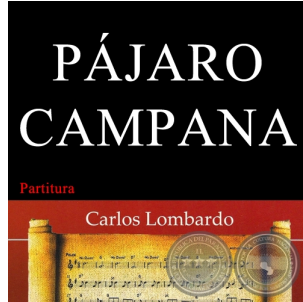
Fuente: BREVE HISTORIA DE GRANDES HOMBRES. Obra de LUIS G. BENÍTEZ. Ilustraciones de LUIS MENDOZA, LUIS BECKELMANN, MIRIAM LEZCANO, SATURNINO SOTELO, PEDRO ARMOA. Industrial Gráfica Comuneros, Asunción, Paraguay. 1986 (390 páginas)

Obras

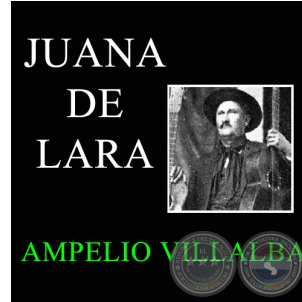
AMPELIO Y LAS TRAGEDIAS DEL ART...



PÁJARO CAMPANA (Partitura) - Po...



JUANA DE LARA - Composición de ...



>> Ir al Perfil Completo en PortalGuarani.com <<