



**PORTAL**  
**GUARANI**

[www.portalguarani.com](http://www.portalguarani.com)

**Nannina  
Galluppi**

**08 de Abril de 1959**

Ver Perfil Completo ➤



# Cantidad de Obras Registradas: 59

Para Acceder a cada Obra, por favor haga click en la imagen.

[EXPOSICIÓN ANIVERSARIO D...](#)



[EXPO PRIMAVERA 2022 - Mar...](#)



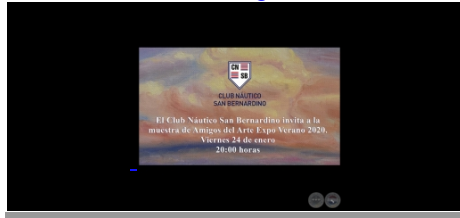
[EXPO PRIMAVERA 2021 - Mar...](#)



[S.O.S. PLANETA TIERRA 202...](#)



[Muestra de Amigos del Art...](#)



[Nostra Terra - 6 al 8 de ...](#)



[EXPO PRIMAVERA 2019 - Mar...](#)



[Latitudes 2 - Muestra Col...](#)



[Nostra Terra - Expositi...](#)



[EXPO PRIMAVERA 2018 - Art...](#)



[Pantanal, Agua y Vida - M...](#)



[Imaginarios - Buenos Aire...](#)



[Espacio repasado - Expositi...](#)



[70 años de Amigos del Ar...](#)



[ESPACIO-REPASADO - Segund...](#)



[ESPACIO-REPASADO - Muestr...](#)



[Vesti tus derechos 2017 -...](#)



[KUÑA ARAVO - Exposición...](#)



[Expo PRIMAVERA 2016 - Obr...](#)



[Naturaleza II - Muestra c...](#)



[VESTÍ TUS DERECHOS - Obr...](#)



[IPORAITEREI NDE PESEBRE -...](#)



[VESTÍ TUS DERECHOS - Exp...](#)



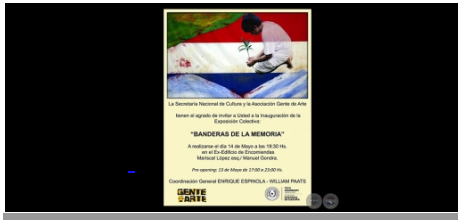
[ÑANDE RETÃ YVY SY - Obr...](#)



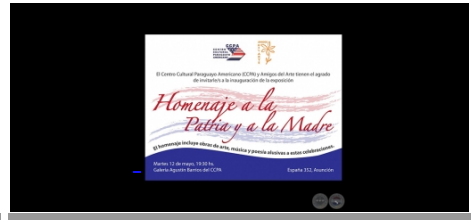
[EXPO PRIMAVERA AMIGOS DEL...](#)



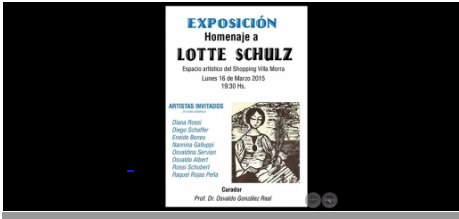
[BANDERAS DE LA MEMORIA - ...](#)



[HOMENAJE A LA PATRIA Y A...](#)



[EXPOSICIÓN HOMENAJE A LO...](#)



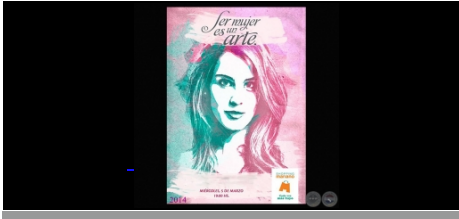
[EN-COMENDADOS, 2014 - Mue...](#)



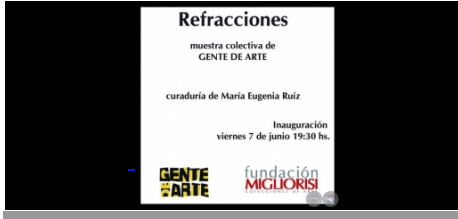
[EXPO PRIMAVERA 2014 - ASO...](#)



[SER MUJER ES UN ARTE - Ob...](#)



[MUESTRA COLECTIVA REFRACC...](#)



[AMIGOS DEL ARTE - PRIMAVE...](#)



[EMPLAZAMIENTO, 2013 - Sil...](#)



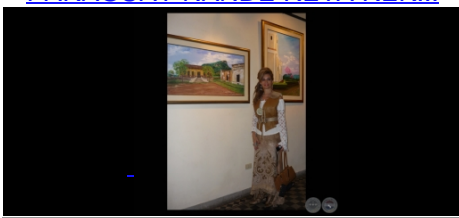
[HOMENAJE A HERMANN GUGGIA...](#)



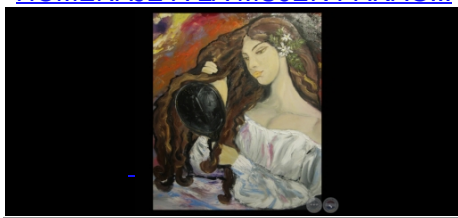
[UN NIÑO, UN MUNDO, 2012 ...](#)



[PARAGUAY ÑANDE RETÃ REK...](#)



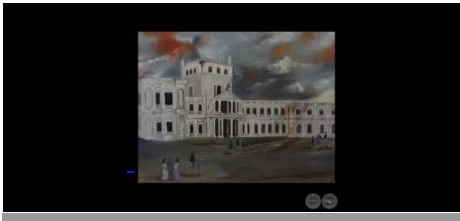
[HOMENAJE A LA MUJER PARAG...](#)



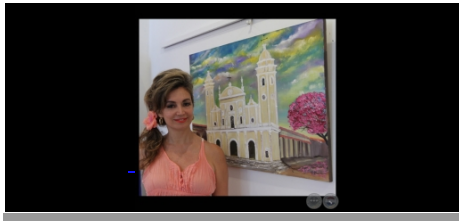
[EXPOSICIÓN MEMORIAS DE A...](#)



EXPOSICIÓN MEMORIAS DE A...



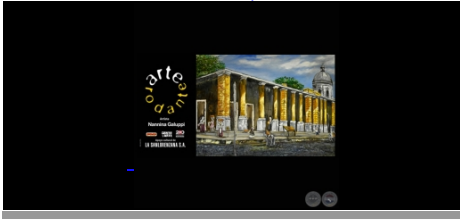
EXPOSICIÓN MEMORIAS DE A...



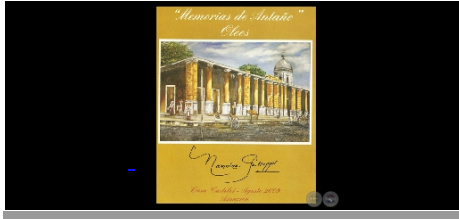
LA CHACARITA DE AYER, 201...



ARTE RODANTE (Obra de NAN...



MEMORIAS DE ANTAÑO, 2009...



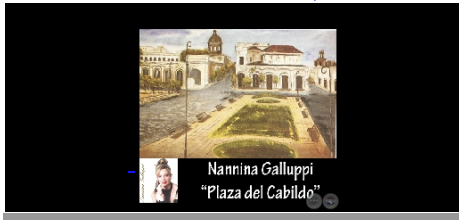
ATENEO PARAGUAYO, 2009 - ...



PALACETE DE LOS LÓPEZ CA...



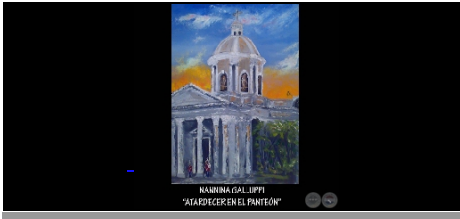
PLAZA DEL CABILDO, 2009 - ...



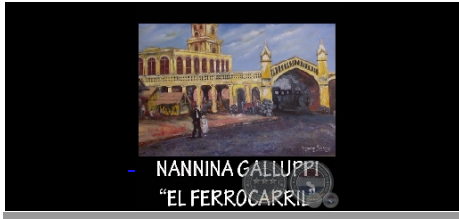
EL PALACIO DE GOBIERNO, 2...



ATARDECER EN EL PANTEÓN...



EL FERROCARRIL, 2009 - Ó...



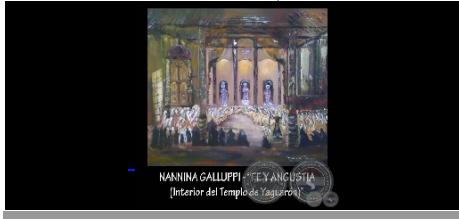
ESTACIÓN BELVEDERE (1920...



IGLESIA DE LA SANTÍSIMA ...



FE Y ANGUSTIA (Interior d...



IGLESIA DE AREGUÁ, 2009 ...



IGLESIA DE SAN MIGUEL, 20...



EL PALACIO DESDE LA BAHÍ...



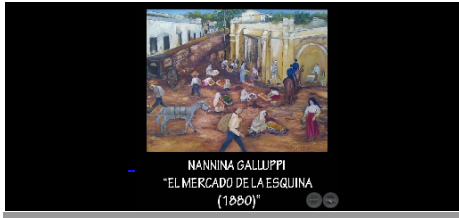
UNA ESQUINA CÉNTRICA, 20...



EL CABILDO, 2009 - Óleo ...



EL MERCADO DE LA ESQUINA ...



**Ingresar al Perfil Completo en PortalGuarani.com** ➤

**Portal Guarani © 2024**  
Contacto: [info@portalguarani.com](mailto:info@portalguarani.com)  
Asunción - Paraguay