



**PORTAL**  
**GUARANI**

[www.portalguarani.com](http://www.portalguarani.com)

## Julián (Andrés Campos Cervera) De La Herrería (+)

03 de Mayo de 1888

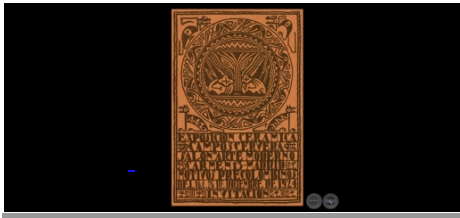
[Ver Perfil Completo](#) ➤



# Cantidad de Obras Registradas: 57

Para Acceder a cada Obra, por favor haga click en la imagen.

[EXPOSICIÓN CERÁMICA CAM...](#)



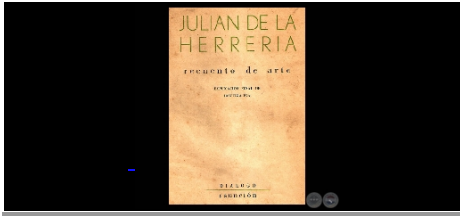
[MUSEO JULIÁN DE LA HERRE...](#)



[ANDRÉS CAMPOS CERVERA - ...](#)



[JULIÁN DE LA HERRERÍA....](#)



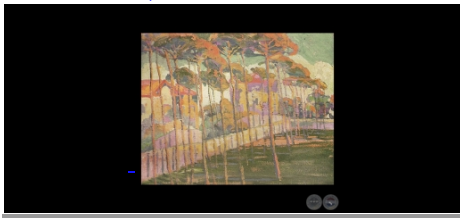
[MURALES DE JULIÁN DE LA ...](#)



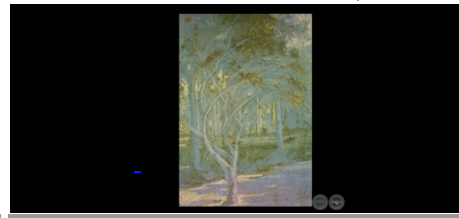
[FIESTA PATRONAL, 1928 - C...](#)



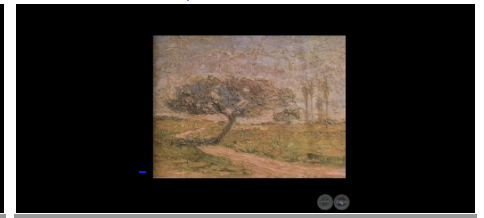
[PINAR, 1932 - Óleo de JU...](#)



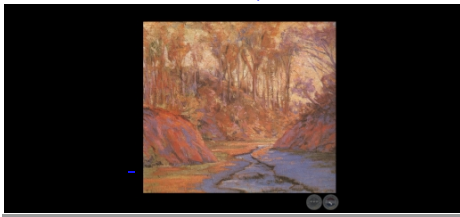
[ARBOLES COLOR MALVA, 1928...](#)



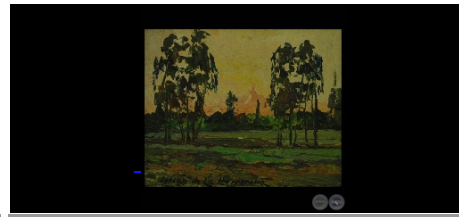
[SEQUÍA, 1933 - Óleo de ...](#)



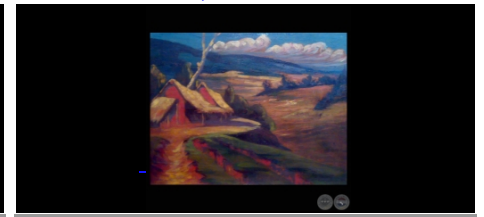
[LA SALAMANCA, 1933 - Óle...](#)



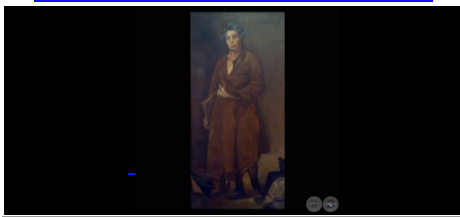
[PAISAJE - Óleo sobre mad...](#)



[CAACUPÉ, 1920 - Óleo sob...](#)



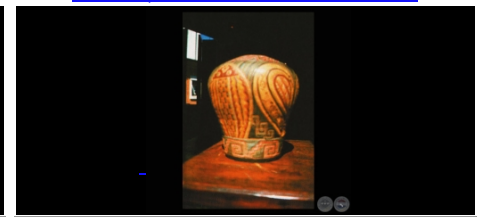
[ESOPO - COPIA SEGÚN DIEG...](#)



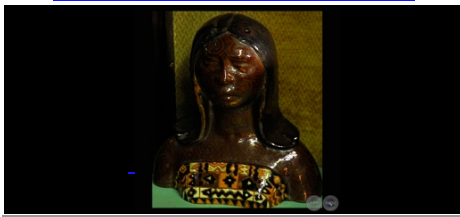
[PAISAJE, 1919 - Óleo de ...](#)



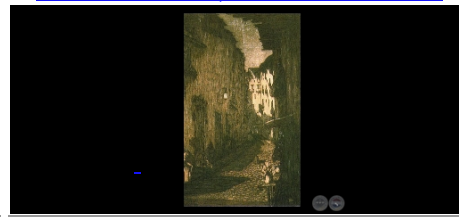
[VASO, 1930 - Cerámica de...](#)



[CABEZA DE INDIA - Cerámi...](#)



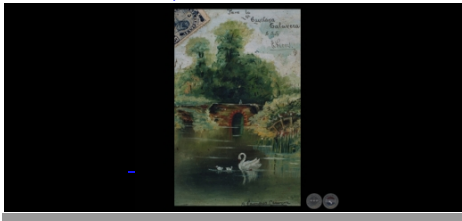
[EL PORTALET, VILLA JOYOSA...](#)



[PAISAJE, 1904 - Obra de J...](#)



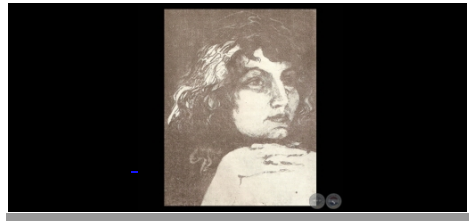
[LAGUNA, 1904 - Óleo de J...](#)



[PAISAJE, 1904 - Obra de J...](#)



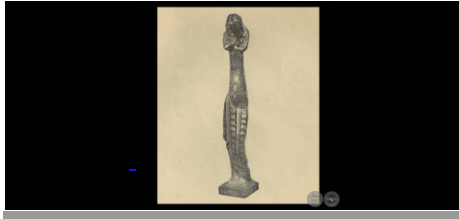
[JOSEFINA PLÁ - Grabado d...](#)



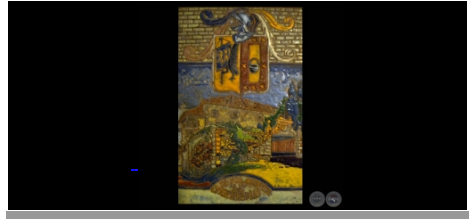
[EXPOSICIÓN DE ARTISTAS P...](#)



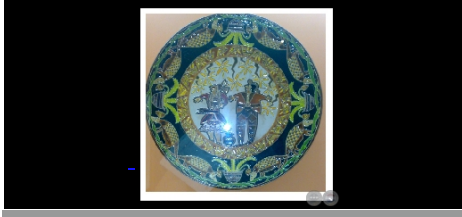
[ÑANDUTÍ - Escultura de ...](#)



[CASA DE LA AURELIA CERVER...](#)



[MOTIVOS PARAGUAYOS \(Cerá...](#)



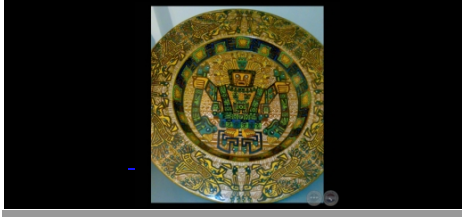
[MOTIVOS PARAGUAYOS \(Cerá...](#)



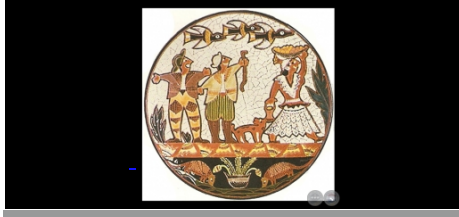
[MOTIVO AZTECA, 1930 - Pla...](#)



[PLATO - Cerámica de JULI...](#)



[MAMOPA REHÓ JOSEFA - Pla...](#)



[PLATO DE CERÁMICA, 1936 ...](#)



[LEYENDA DEL ÑANDUTI - Ce...](#)



[PLATO DE CERÁMICA - Obra...](#)



[PLATO DE CERÁMICA - Obra...](#)



[PLATO DE CERÁMICA - Obra...](#)



[PLATO DE CERÁMICA - Obra...](#)



[PLATO DE CERÁMICA - Obra...](#)



[JARRÓN DE CERÁMICA - Ob...](#)



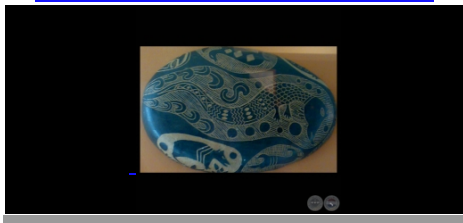
[JARRÓN DE CERÁMICA - Ob...](#)



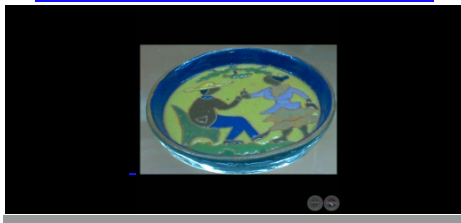
[OBJETOS DE CERÁMICA - Ob...](#)



[OBJETOS DE CERÁMICA - Ob...](#)



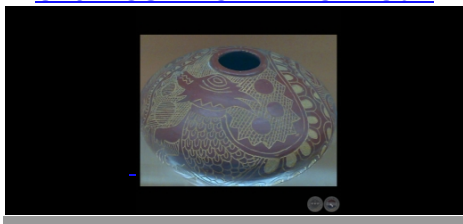
[OBJETOS DE CERÁMICA - Ob...](#)



[OBJETOS DE CERÁMICA - Ob...](#)



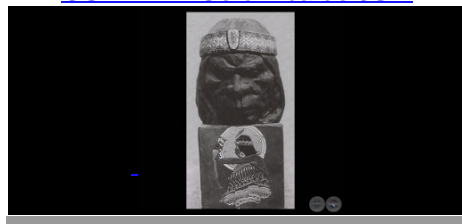
[OBJETOS DE CERÁMICA - Ob...](#)



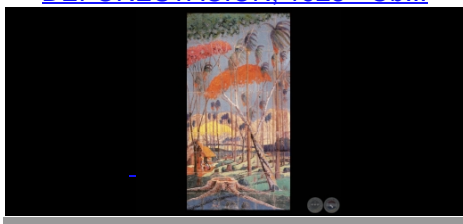
[JARRA DE CERÁMICA CON MO...](#)



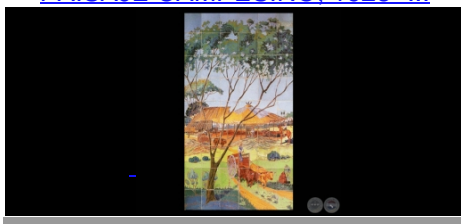
[GUARÁN - Cerámica de JU...](#)



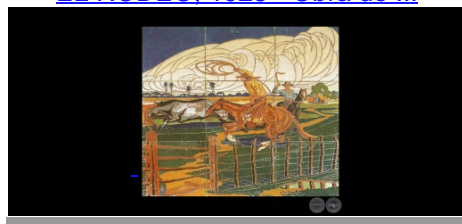
[DEFORESTACIÓN, 1928 - Ob...](#)



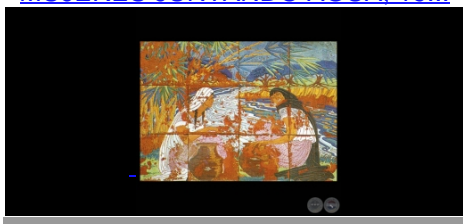
[PAISAJE CAMPESINO, 1928 - ...](#)



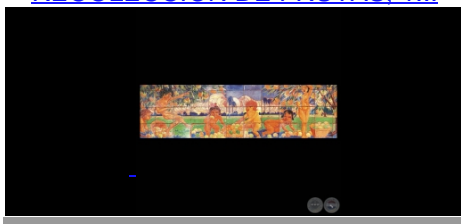
[EL RODEO, 1928 - Obra de ...](#)



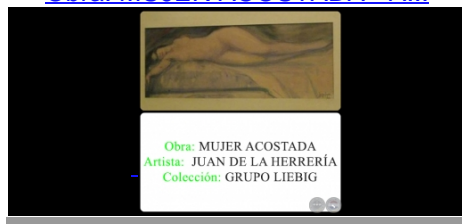
[MUJERES JUNTANDO AGUA, 19...](#)



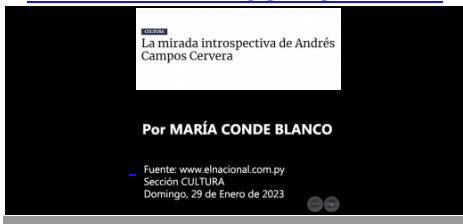
[RECOLECCIÓN DE FRUTAS, 1...](#)



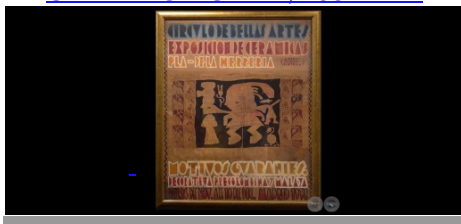
[Obra: MUJER ACOSTADA - A...](#)



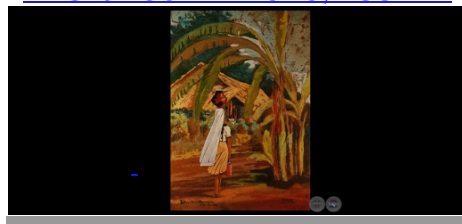
[LA MIRADA INTROSPECTIVA D...](#)



[CARTEL ORIGINAL, 1931 - T...](#)



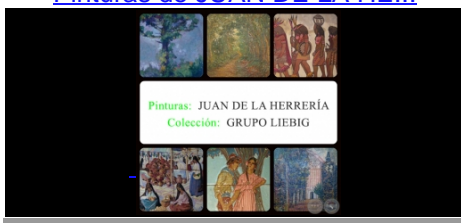
[PAISAJE CON RANCHO, AGUAT...](#)



[Y REMBE'Y, los labios del...](#)



[Pinturas de JUAN DE LA HE...](#)



[Cerámicas de JUAN DE LA ...](#)



